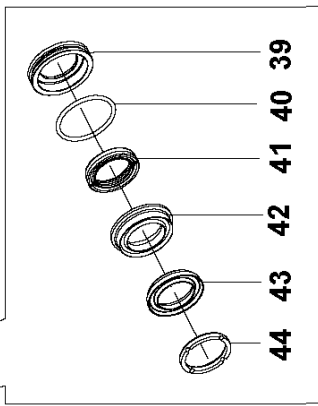


\* Fissare con Loctite 542 col. ROSSO  
 \* Affix with Loctite 542 col. RED  
 \* Fixer avec de la Loctite 542 couleur ROUGE  
 \* Mit Loctite 542 ROT befestigen  
 \* Fijar con Loctite 542 col. ROJO  
 \* Fixar com Loctite 542 cor. VERMELHA

\*\* Fissare con Loctite 270 col. VERDE  
 \*\* Affix with Loctite 270 col. GREEN  
 \*\* Fixer avec de la Loctite 270 couleur VERT  
 \*\* Mit Loctite 270 GRÜN befestigen  
 \*\* Fijar con Loctite 270 col. VERDE  
 \*\* Fixar com Loctite 270 cor. VERDE



**VERSION C**  
(for gasoline engines SAE J 609 type A ext.3)



# UH1708 – UH1711 UH1712 – UH1713

**(Flangia integrata / Built-in flange)**

## KIT RICAMBI – SPARE KITS

KIT Nr.	KIT 83	KIT 123	KIT 196	KIT 198	KIT 200	KIT 226
Posizioni include Positions included	16	3 - 4 5 - 6 7 (10)	41 - 43 44	42	39 - 40	39 - 40 41 - 42 43 - 44
Nr. Pcs.	3	6	3	3	3	1

POS	COD.	DESCRIZIONE – DESCRIPTION - KIT	NR
1	60.1200.41	Testata pompa Ø 15	1
2	99.1950.00	Vite M6x45 UNI 5931	8
3	90.3841.00	OR Ø 17.13x2.62 (3068)	123
4	36.2003.66	Sede valvola	123
5	36.2001.76	Valvola	123
6	94.7376.00	Molla Ø 9.4x14.8 – INOX	123
7	36.2025.51	Guida valvola	123
8	90.3847.00	OR Ø 20.24x2.62 90 Sh. (3081)	6
9	98.2214.00	Tappo valvola M24x1.5	6
10	36.7115.01	Gruppo valvola aspiraz./mandata	123
11	99.1807.00	Vite M6x10 UNI 5739	8
12	50.1500.74	Coperchio laterale carter	2
13	44.2118.01	Distanziale con indicatore	1
14	90.4097.00	OR Ø 55.56x3.53 (159)	2
15	91.8328.00	Cuscinetto a sfere 6305	2
16	90.1565.00	Anello rad. Ø 15x24x5	83
17	60.0101.22	Carter pompa	1
18	98.2103.00	Tappo carico olio G 3/8"	1
19	60.0268.65	Albero C.5 – UH1708	1
	60.0271.65	Albero C.6.5 – UH1711	1
	60.0273.65	Albero C.7.2 – UH1712	1
	60.0275.65	Albero C.8 – UH1713	1

POS	COD.	DESCRIZIONE – DESCRIPTION - KIT	NR
20	91.8464.00	Cuscinetto a sfere 6007	1
21	60.0500.66	Guida pistone	3
22	60.0300.22	Biella	3
23	90.3918.00	OR Ø 94.92x2.62 (3375)	1
24	60.1600.22	Coperchio posteriore carter	1
25	99.1878.00	Vite M6x20	4
26	90.3585.00	OR Ø 10.82x1.78 (2043)	1
27	98.2042.50	Tappo G 1/4"x9 TE17 Zinc.	1
28	98.1966.00	Tappo G 1/8"x8	1
29	97.7333.00	Spinotto Ø 9x24.5	3
30	96.7070.00	Rosetta Ø 9x23x0.5	3
31	90.5022.00	Anello antiest. Ø 6.2x9x1.5	3
32	90.3573.00	OR Ø 5.28x1.78 (2021)	3
33	60.0400.09	Pistone Ø 15x30	3
34	44.2115.70	Rosetta con collare Ø 8	3
35	92.2216.00	Dado M8x13x5	3
36	60.2100.51	Protezione	1
37	90.1675.00	Anello rad. Ø 35x62x10	1
38	90.0635.00	Anello seeger Ø 25 UNI 7435	1
39	60.0800.70	Anello di fondo Ø 15	200-226
40	90.3604.00	OR Ø 25.12x1.78 (2100)	200-226

POS	COD.	DESCRIZIONE – DESCRIPTION - KIT	NR
41	90.2608.00	Anello ten. alt. Ø 15x22x5 LP 196-226	3
42	60.2160.70	Anello intermedio Ø 15	198-226
43	90.2620.00	Anello ten. alt. Ø 15x25x5/3.1 HP 196-226	3
44	51.1000.51	Anello di testa Ø 15	196-226
45	98.2100.50	Tappo G 3/8"x13 TE22 Zinc.	1
46	98.2176.00	Tappo G 1/2"x10	1
47	96.7380.00	Rosetta Ø 17.5x23x1.5	1
48	96.7514.00	Rosetta Ø 21.5x27x1.5	1
49	99.1790.00	Vite M6x6 UNI 5929	1
50	90.3833.00	OR Ø 13.92x2.62 (3056)	1
51	98.2000.00	Tappo Ø11x14x9	2
52	98.2100.50	Tappo G 3/8"x13	1

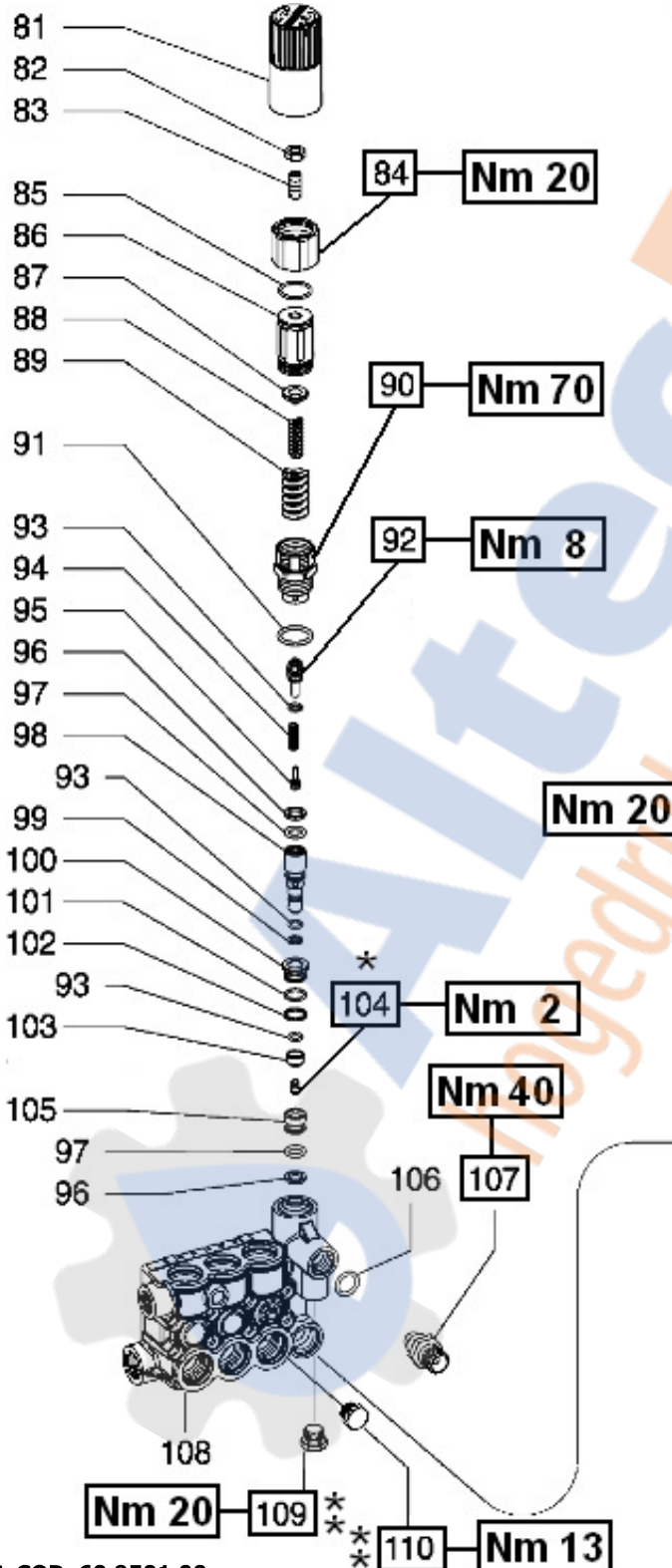
# VH VERSION

VERSIONE CON VALVOLA DI REGOLAZIONE AUT. – VERSION WITH BUILT-IN AUT. UNLOADER  
 VERSION AVEC RÉGULATEUR AUT. DE PRESSION INCORPORÉ  
 AUSFÜHRUNG MIT EINGEBAUTEM AUT. DRUCKREGULIERVENTIL

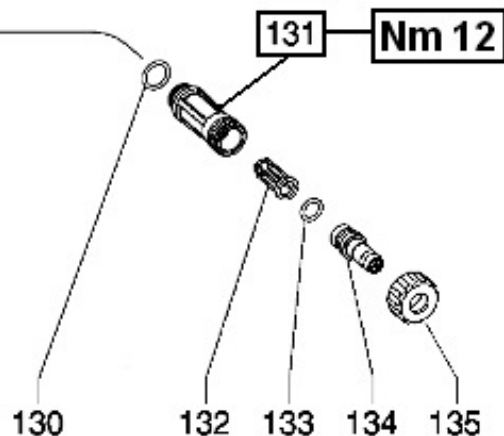
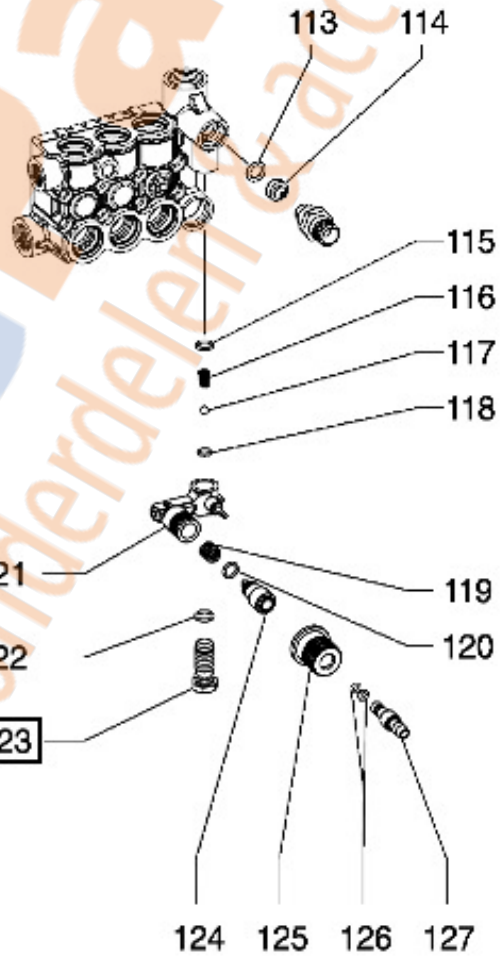
VERSIÓN CON REGULADOR AUT. DE PRESIÓN INCORPORADO - VERSÃO COM VÁLVULA DO REGULAMENTO AUT.

- \* Fissare con Loctite 542 col. ROSSO
- \* Affix with Loctite 542 col. RED
- \* Fixer avec de la Loctite 542 couleur ROUGE
- \* Mit Loctite 542 ROT befestigen
- \* Fijar con Loctite 542 col. ROJO
- \* Fixar com Loctite 542 cor. VERMELHA

- \*\* Fissare con Loctite 270 col. VERDE
- \*\* Affix with Loctite 270 col. GREEN
- \*\* Fixer avec de la Loctite 270 couleur VERT
- \*\* Mit Loctite 270 GRÜN befestigen
- \*\* Fijar con Loctite 270 col. VERDE
- \*\* Fixar com Loctite 270 cor. VERDE



## OPTIONALS



DIS. COD. 60.9501.00

# VH VERSION

**VERSIONE CON VALVOLA DI REGOLAZIONE AUT. – VERSION WITH BUILT-IN AUT. UNLOADER**  
**VERSION AVEC RÉGULATEUR AUT. DE PRESSION INCORPORÉ**  
**AUSFÜHRUNG MIT EINGEBAUTEM AUT. DRUCKREGULIERVENTIL**  
**VERSIÓN CON REGULADOR AUT. DE PRESIÓN INCORPORADO - VERSÃO COM VÁLVULA DO REGULAMENTO AUT.**

POS	COD.	DESCRIZIONE – DESCRIPTION - KIT	N
81	36.3187.51	Pomolo	1
82	92.2218.00	Dado M8x5x13	1
83	90.3054.00	Vite M8x20 UNI 5923	1
84	36.3316.70	Ghiera – OPTIONAL	1
85	36.3598.70	OR Ø 20.35x1.78 (2081)	1
86	36.3185.70	Registro pressione	1
87	36.3169.70	Piattello molla	1
88	94.7345.00	Molla Ø 7.6x29	1
89	94.7438.00	Molla Ø 6.1x19	1
90	36.3184.70	Boccola di guida 102	1
91	90.3847.00	OR Ø 20.24x2.62 Sh.90 (3081) 102	1
92	36.3188.70	Fine corsa 102	1
93	90.3575.00	OR Ø 6.75x1.78 (106) 102	3
94	94.7332.00	Molla Ø 6.1x19 102	1
95	36.3331.51	Otturatore 102	1
96	90.5065.00	Anello antiest. Ø 10.6x15x2 102	2
97	90.3822.00	OR Ø 9.92x2.62 (112) 102	2
98	36.3189.70	Pistoncino di comando 102	1
99	90.5025.00	Anello antiest. Ø 7x10x1.5 102	1
100	36.3165.70	Guida valvola 102	1
101	90.3589.00	OR Ø 12.42x1.78 (2050) 102	1
102	90.5075.00	Anello antiest. Ø 13x16x1.5 102	1
103	36.3190.66	Valvola sferica 102	1
104	99.1509.00	Vite M5x0.8x8.5 – INOX 102	1
105	36.3164.66	Sede valvola 102	1
106	90.3832.00	OR Ø 13.95x2.62 (3056) 94	1
107	10.0147.70 10.0078.70 10.0318.70	Nipplo M22x1.5 con Ø 3 Nipplo G 3/8" con Ø 3 Nipplo G 3/8" NPT con Ø 3 – USA VS.	1 1 1
108	60.1204.41 60.1205.41 60.1208.41 60.1209.41	Testata pompa con valvola Ø 15 Testata pompa con valvola Ø 18 Testata pompa con valvola SX Ø 15 Testata pompa con valvola SX Ø 18	1 1 1 1
109	98.2057.00	Tappo M14x1.5	1
110	98.1966.00	Tappo G 1/8"x8	1

OPTIONALS			
POS	COD.	DESCRIZIONE – DESCRIPTION - KIT	N
113	90.3823.00	OR Ø 9.92x2.62 (112) 94	1
114	10.0437.70 10.0151.66 10.0076.66	Ugello – Nozzle D.1.6 (<8 l/min.) Ugello – Nozzle D.2 (8÷11 l/min.) Ugello – Nozzle D.2.2 (12÷15 l/min.)	1 1 1
115	90.3582.00	OR Ø 9.25x1.78 (2037) 94	1
116	94.8217.00	Molla conica Ø 4.3/7.3x11 94	1
117	97.4782.00	Sfera Ø 7/32" 94	1
118	90.3572.00	OR Ø 5.28x1.78 (2021) 94	1
119	94.7383.00	Molla Ø 9.75x10 94	1
120	90.3580.00	OR Ø 8.73x1.78 (108) 94	1
121	36.3181.51	Corpo dosatore	1
122	90.3585.00	OR Ø 10.82x1.78 (2043) 94	1
123	36.2563.70	Sede valvola	1
124	36.2564.70	Otturatore	1
125	36.2565.51	Pomolo	1
126	90.3570.00	OR Ø 4.48x1.78 (2018) 94	2
127	36.2566.70	Innesto portagomma	1
130	90.3841.00	OR Ø 17.13x2.62 (3068)	1
131	36.3182.51	Nipplo aspirazione G 3/4"	1
132	92.8925.00	Filtro	1
133	90.3828.00	OR Ø 12.37x2.62 (3050)	1
134	36.2569.70	Portagomma aspirazione	1
135	92.9828.00	Ghiera G 3/4"	1

## KIT RICAMBI – SPARE KITS

KIT NR.	KIT 94	KIT 102
<b>Posizioni include</b> <b>Positions included</b>	<b>106 – 113 – 115</b> <b>116 – 117 – 118</b> <b>119 – 120 – 122</b> <b>126</b>	<b>90 – 91 – 92</b> <b>93 – 94 – 95</b> <b>96 – 97 – 98</b> <b>99 – 100 – 101</b> <b>102 – 103 – 104</b> <b>105</b>
<b>Nr. Pcs.</b>	<b>1</b>	<b>1</b>